

VALSTS ZEMES DIENESTS

ĒKAS KADASTRĀLĀS UZMĒRĪŠANAS LIETA

Būves kadastra apzīmējums:.....17000320146001
Nosaukums:.....Universitātes ēka
Adrese:.....Lielā iela 14, Liepāja
Kadastrālās uzmērīšanas datums:.....11.10.2013

Reģionālās nodaļas vadītājs (pilnvarotā persona):

Rita Emsina

(vārds, uzvārds)



(paraksts)

Datums: 2016. gada 19. decembris

Izdrukas ID: 390001950199	Izdrukas datums: 18.12.2016	1 no 12
---------------------------	-----------------------------	---------

Skaidrojumi:

Nav – Kadastra informācijas sistēmā dati nav reģistrēti; Neregistrē – atbilstoši normatīvajiem aktiem dati netiek reģistrēti

Ēkas kadastrālās uzmērīšanas lieta

1. Kadastra objekta identifikators

1.1. Būves kadastra apzīmējums:.....17000320146001

1.2. Nekustamā īpašuma kadastra numurs:.....17000320146

10. Būves pamatdati

10.1. Būves kadastra apzīmējums:.....17000320146001

10.1.1. Adrese:.....Lielā iela 14, Liepāja

10.1.2. Nosaukums:.....Universitātes ēka

10.1.3. Galvenais lietošanas veids:....1263 - Skolas, universitātes un zinātniskajai pētniecībai paredzētās ēkas

10.1.4. Kopējā platība (m²):.....7874.5

10.1.5. Apbūves laukums (m²):.....2266.7

10.1.6. Virszemes stāvu skaits:.....6

10.1.7. Pazemes stāvu skaits:.....1

10.1.8. Ārsienas materiāls un kods:.....2907 - Māla ķieģeļi

10.1.9. Būves telpu grupu skaits:.....1

10.1.10. Pirmreizējais ekspluatācijā pieņemšanas gads:.....Nav

10.1.11. Fiziskais stāvoklis (%):.....19

10.1.12. Kadastrālās uzmērīšanas datums:.....11.10.2013

10.1.13. Būve ir pirmsreģistrēta:.....Nē

10.1.14. Veicot kadastrālo uzmērīšanu būve apvidū nav konstatēta:.....Nē

10.1.15. Būve atrodas vai daļēji atrodas uz zemes vienības ar kadastra apzīmējumu:.....17000320146

10.1.16. Funkcionāli saistīto ēku kadastra apzīmējumi:.....Nav

11. Būves tips

11.1. Būves kadastra apzīmējums:.....17000320146001

Tipa kods	Tipa nosaukums
12630101	Skolas, universitātes un zinātniskajai pētniecībai paredzētās ēkas

12. Būves konstruktīvie elementi

12.1. Būves ar kadastra apzīmējumu 17000320146001 konstruktīvie elementi:

Nosaukums	Materiāls
Pamati	Monolītais betons
Ārsienas un karkasi	Māla ķieģeļi
Pārsegumi	Dzelzsbetona paneli, Koka sijas
Jumts (nesošā konstrukcija)	Koka spāres
Jumts (segums)	Profilētā tērauda loksnes

13. Būves apjoma rādītāji

13.1. Būves ar kadastra apzīmējumu 17000320146001 apjoma rādītāji:

Apjoma rādītāja veids	Apjoma rādītāja nosaukums	Apjoms un mērvienība	Tipa/ elementa kods	Tipa/ elementa nosaukums
Apbūves laukums	Nav	2266.7 apbūves laukuma kv.m.	Nav	Nav
Kopējā platība	Nav	7874.5 kv.m.	Nav	Nav
Būvtilpums	Nav	37065 kub.m.	Nav	Nav

14. Kopējās platības sadalījums pa platību veidiem

14.1. Būve ar kadastra apzīmējumu.....17000320146001

14.1.1. Kopējā platība (m²).....7874.5

14.1.1.1. Lietderīgā platība (m²).....7874.5

14.1.1.1.1. Dzīvokļu kopējā platība (m²).....0

Izdrukas ID: 390001950199	Izdrukas datums: 18.12.2016	2 no 12
---------------------------	-----------------------------	---------

Skaidrojumi:

Nav – Kadastra informācijas sistēmā dati nav reģistrēti; Neregistrē – atbilstoši normatīvajiem aktiem dati netiek reģistrēti

14.1.1.1.1.1. Dzīvokļu platība (m²).....	0
14.1.1.1.1.1.1. Dzīvojamā platība (m²).....	0
14.1.1.1.1.2. Dzīvokļu palīgtelpu platība (m²).....	0
14.1.1.1.2. Dzīvokļu ārtelpu platība (m²).....	0
14.1.1.2. Nedzīvojamo telpu platība (m²).....	7874.5
14.1.1.2.1. Nedzīvojamo iekštelpu platība (m²).....	7874.5
14.1.1.2.2. Nedzīvojamo ārtelpu platība (m²).....	0
14.1.1.2. Koplietošanas palīgtelpu platība (m²).....	0
14.1.1.2.1. Koplietošanas iekštelpu platība (m²).....	0
14.1.1.2.2. Koplietošanas ārtelpu platība (m²).....	0

16. Telpu grupas pamatdati

16.1. Telpu grupas kadastra apzīmējums:.....	17000320146001001
16.1.1. Adrese:.....	Nav
16.1.2. Nosaukums:.....	Universitātes ēka
16.1.3. Lietošanas veida kods un apraksts:.....	1263 - Izglītības iestāžu telpu grupa
16.1.4. Būves stāvs (stāvi), kurā atrodas telpu grupa:.....	-1, 1, 2, 3, 4, 5, 6
16.1.5. Telpu skaits telpu grupā:.....	306
16.1.6. Kopējā platība (m²):.....	7874.5
16.1.7. Kadastrālās uzmērīšanas datums:.....	11.10.2013
16.1.8. Telpu grupa ietilpst dzīvokļa īpašumā ar kadastra numuru:.....	Nav
16.1.9. Telpu grupa ietilpst būvē ar kadastra apzīmējumu:.....	17000320146001
16.1.10. Būve atrodas vai daļēji atrodas uz zemes vienības ar kadastra apzīmējumu:.....	17000320146

17. Telpu grupas kopējās platības sadalījums pa telpu veidiem un telpu raksturojošie rādītāji

17.1. Telpu grupas kadastra apzīmējums:.....	17000320146001001
--	-------------------

Numurs	Nosaukums	Veids	Stāvs	Augstums (m)	Mazākais augstums (m)	Lielākais augstums (m)	Platība (m²)
1	Vējtveris	4 - Nedzīvojamā iekštelpa	1	2.9	2.8	3	7.3
2	Iekštelpa	4 - Nedzīvojamā iekštelpa	1	3.6	3.6	3.6	17.9
4	Halle	4 - Nedzīvojamā iekštelpa	1	3.6	3.6	3.6	242.3
5	Dekanāts	4 - Nedzīvojamā iekštelpa	1	3.6	3.6	3.6	30.9
6	Lasītava	4 - Nedzīvojamā iekštelpa	1	3.6	3.6	3.6	123.2
7	Biblioteka	4 - Nedzīvojamā iekštelpa	1	3.6	3.6	3.6	44.6
8	Biblioteka	4 - Nedzīvojamā iekštelpa	1	3.6	3.6	3.6	13.3
9	Biblioteka	4 - Nedzīvojamā iekštelpa	1	3.6	3.6	3.6	83.7
11	Pesonāla telpa	4 - Nedzīvojamā iekštelpa	1	3.6	3.6	3.6	28.5
12	Kāpņu telpa	4 - Nedzīvojamā iekštelpa	1	3.6	3.6	3.6	13.1
13	Vējtveris	4 - Nedzīvojamā iekštelpa	1	3.6	3.6	3.6	3.1
14	Laboratorija	4 - Nedzīvojamā iekštelpa	1	3.6	3.6	3.6	43
15	Arhīvs	4 - Nedzīvojamā iekštelpa	1	3.6	3.6	3.6	14.7
16	Tualete	4 - Nedzīvojamā iekštelpa	1	3.6	3.6	3.6	2.8
17	Priekštelpa	4 - Nedzīvojamā iekštelpa	1	3.6	3.6	3.6	3.3
18	Koridors	4 - Nedzīvojamā iekštelpa	1	3.6	3.6	3.6	6.6
19	Bibiotēka	4 - Nedzīvojamā iekštelpa	1	3.6	3.6	3.6	14.5

Izdrukas ID: 390001950199	Izdrukas datums: 18.12.2016	3 no 12
---------------------------	-----------------------------	---------

Skaidrojumi:

Nav – Kadastra informācijas sistēmā dati nav reģistrēti; Neregistrē – atbilstoši normatīvajiem aktiem dati netiek reģistrēti

Numurs	Nosaukums	Veids	Stāvs	Augstums (m)	Mazākais augstums (m)	Lielākais augstums (m)	Platība (m²)
20	Saimniecības telpa	4 - Nedzīvojamā iekštelpa	1	3.6	3.6	3.6	8.3
21	Dekanāts	4 - Nedzīvojamā iekštelpa	1	3.6	3.6	3.6	26.7
22	Gaitenis	4 - Nedzīvojamā iekštelpa	1	3.6	3.6	3.6	100.6
23	Dekanāts	4 - Nedzīvojamā iekštelpa	1	3.6	3.6	3.6	19
24	Kāpņu telpa	4 - Nedzīvojamā iekštelpa	1	3.6	3.6	3.6	11.4
25	Kafejnīca	4 - Nedzīvojamā iekštelpa	1	3.6	3.6	3.6	64.9
26	Studentu pašpārvalde	4 - Nedzīvojamā iekštelpa	1	3.6	3.6	3.6	19.5
27	Vējtveris	4 - Nedzīvojamā iekštelpa	1	3.6	3.6	3.6	1.8
28	Kāpņu telpa	4 - Nedzīvojamā iekštelpa	1	3.6	3.6	3.6	16.9
29	Garderobe	4 - Nedzīvojamā iekštelpa	1	3.6	3.6	3.6	78
30	Kāpņu telpa	4 - Nedzīvojamā iekštelpa	1	3.6	3.6	3.6	6.9
31	Koridors	4 - Nedzīvojamā iekštelpa	1	3.6	3.6	3.6	4
32	Kafejnīca	4 - Nedzīvojamā iekštelpa	1	3.6	3.6	3.6	34.7
33	Kafejnīca	4 - Nedzīvojamā iekštelpa	1	3.6	3.6	3.6	19.7
34	Noliktava	4 - Nedzīvojamā iekštelpa	1	3.6	3.6	3.6	1
35	Noliktava	4 - Nedzīvojamā iekštelpa	1	3.6	3.6	3.6	1
36	Noliktava	4 - Nedzīvojamā iekštelpa	1	3.6	3.6	3.6	11.8
37	Priekštelpa	4 - Nedzīvojamā iekštelpa	1	3.6	3.6	3.6	6.7
38	Tualete	4 - Nedzīvojamā iekštelpa	1	3.6	3.6	3.6	22.4
39	Auditorija	4 - Nedzīvojamā iekštelpa	1	3.6	3.6	3.6	43.4
40	Vējtveris	4 - Nedzīvojamā iekštelpa	1	3.6	3.6	3.6	3
41	Kāpņu telpa	4 - Nedzīvojamā iekštelpa	1	3.6	3.6	3.6	13.6
42	Noliktava	4 - Nedzīvojamā iekštelpa	1	3.6	3.6	3.6	17.2
43	Auditorija	4 - Nedzīvojamā iekštelpa	1	3.6	3.6	3.6	45.9
45	Auditorija	4 - Nedzīvojamā iekštelpa	1	3.6	3.6	3.6	13.5
46	Auditorija	4 - Nedzīvojamā iekštelpa	1	3.6	3.6	3.6	13.2
47	Auditorija	4 - Nedzīvojamā iekštelpa	1	3.6	3.6	3.6	14.2
48	Gaitenis	4 - Nedzīvojamā iekštelpa	1	3.6	3.6	3.6	114.9
49	Mācību telpa	4 - Nedzīvojamā iekštelpa	1	3.6	3.6	3.6	31.8
50	Sporta zāle	4 - Nedzīvojamā iekštelpa	1	3.6	3.6	3.6	121.7
51	Iekštelpa	4 - Nedzīvojamā iekštelpa	1	3.6	3.6	3.6	10.4
52	Kāpņu telpa	4 - Nedzīvojamā iekštelpa	2	3.5	3.5	3.5	42.7
53	Halle	4 - Nedzīvojamā iekštelpa	2	3.5	3.5	3.5	125.8
54	Mācību telpa	4 - Nedzīvojamā iekštelpa	2	3.5	3.5	3.5	12.6
55	Mācību telpa	4 - Nedzīvojamā iekštelpa	2	3.5	3.5	3.5	11.7
56	Auditorija	4 - Nedzīvojamā iekštelpa	2	3.5	3.5	3.5	53.5

Izdrukas ID: 390001950199	Izdrukas datums: 18.12.2016	4 no 12
---------------------------	-----------------------------	---------

Skaidrojumi:

Nav – Kadastra informācijas sistēmā dati nav reģistrēti; Neregistrē – atbilstoši normatīvajiem aktiem dati netiek reģistrēti

Numurs	Nosaukums	Veids	Stāvs	Augstums (m)	Mazākais augstums (m)	Lielākais augstums (m)	Platība (m²)
57	Kāpņu telpa	4 - Nedzīvojamā iekštelpa	2	3.5	3.5	3.5	19.3
59	Mācību telpa	4 - Nedzīvojamā iekštelpa	2	3.5	3.5	3.5	15.2
60	Kabinets	4 - Nedzīvojamā iekštelpa	2	3.5	3.5	3.5	1.8
61	Kabinets	4 - Nedzīvojamā iekštelpa	2	3.5	3.5	3.5	1.8
62	Kabinets	4 - Nedzīvojamā iekštelpa	2	3.5	3.5	3.5	1.8
63	Kabinets	4 - Nedzīvojamā iekštelpa	2	3.5	3.5	3.5	1.8
64	Kabinets	4 - Nedzīvojamā iekštelpa	2	3.5	3.5	3.5	1.8
65	Kabinets	4 - Nedzīvojamā iekštelpa	2	3.5	3.5	3.5	1.8
66	Kabinets	4 - Nedzīvojamā iekštelpa	2	3.5	3.5	3.5	1.8
67	Kabinets	4 - Nedzīvojamā iekštelpa	2	3.5	3.5	3.5	46.1
68	Kabinets	4 - Nedzīvojamā iekštelpa	2	3.5	3.5	3.5	6.1
69	Noliktava	4 - Nedzīvojamā iekštelpa	2	3.5	3.5	3.5	13
70	Kāpņu telpa	4 - Nedzīvojamā iekštelpa	2	3.5	3.5	3.5	43
71	Kabinets	4 - Nedzīvojamā iekštelpa	2	3.5	3.5	3.5	55
72	Kabinets	4 - Nedzīvojamā iekštelpa	2	3.5	3.5	3.5	0.9
73	Kabinets	4 - Nedzīvojamā iekštelpa	2	3.5	3.5	3.5	0.9
74	Servera telpa	4 - Nedzīvojamā iekštelpa	2	3.5	3.5	3.5	11.8
75	Apkopējas telpa	4 - Nedzīvojamā iekštelpa	2	3.5	3.5	3.5	3.6
76	Servera telpa	4 - Nedzīvojamā iekštelpa	2	3.5	3.5	3.5	22.2
77	Auditorija	4 - Nedzīvojamā iekštelpa	2	3.5	3.5	3.5	43.2
78	Kāpņu telpa	4 - Nedzīvojamā iekštelpa	2	3.5	3.5	3.5	17.1
79	Gaitenis	4 - Nedzīvojamā iekštelpa	2	3.5	3.5	3.5	39.7
80	Laboratorija	4 - Nedzīvojamā iekštelpa	2	3.5	3.5	3.5	17.6
81	Laboratorija	4 - Nedzīvojamā iekštelpa	2	3.5	3.5	3.5	14.4
82	Auditorija	4 - Nedzīvojamā iekštelpa	2	3.5	3.5	3.5	27.8
83	Priekštelpa	4 - Nedzīvojamā iekštelpa	2	3.5	3.5	3.5	3.2
84	Auditorija	4 - Nedzīvojamā iekštelpa	2	3.5	3.5	3.5	13.4
85	Auditorija	4 - Nedzīvojamā iekštelpa	2	3.5	3.5	3.5	16.6
86	Auditorija	4 - Nedzīvojamā iekštelpa	2	3.5	3.5	3.5	14
87	Auditorija	4 - Nedzīvojamā iekštelpa	2	3.5	3.5	3.5	31.5
88	Koridors	4 - Nedzīvojamā iekštelpa	2	3.5	3.5	3.5	75.2
89	Auditorija	4 - Nedzīvojamā iekštelpa	2	3.5	3.5	3.5	45.6
90	Auditorija	4 - Nedzīvojamā iekštelpa	2	3.5	3.5	3.5	25.3
91	Auditorija	4 - Nedzīvojamā iekštelpa	2	3.5	3.5	3.5	49.6
92	Auditorija	4 - Nedzīvojamā iekštelpa	2	3.5	3.5	3.5	125.2
93	Auditorija	4 - Nedzīvojamā iekštelpa	2	3.5	3.5	3.5	44.3

Numurs	Nosaukums	Veids	Stāvs	Augstums (m)	Mazākais augstums (m)	Lielākais augstums (m)	Platība (m²)
94	Auditorija	4 - Nedzīvojamā iekštelpa	2	3.5	3.5	3.5	51.2
95	Grāmatvedība	4 - Nedzīvojamā iekštelpa	2	3.5	3.5	3.5	24.8
96	Grāmatvedība	4 - Nedzīvojamā iekštelpa	2	3.5	3.5	3.5	31.4
97	Gaitenis	4 - Nedzīvojamā iekštelpa	2	3.5	3.5	3.5	112.3
98	Mācību telpa	4 - Nedzīvojamā iekštelpa	2	3.5	3.5	3.5	13.3
99	Rektora telpa	4 - Nedzīvojamā iekštelpa	2	3.5	3.5	3.5	43.4
100	Sekretariāts	4 - Nedzīvojamā iekštelpa	2	3.5	3.5	3.5	30.4
101	Prorektora telpa	4 - Nedzīvojamā iekštelpa	2	3.5	3.5	3.5	18.6
103	Kāpņu telpa	4 - Nedzīvojamā iekštelpa	2	3.5	3.5	3.5	16.6
104	Mācību telpa	4 - Nedzīvojamā iekštelpa	2	3.5	3.5	3.5	12
105	Prorektors telpa	4 - Nedzīvojamā iekštelpa	2	3.5	3.5	3.5	12.8
106	Kabinets	4 - Nedzīvojamā iekštelpa	2	3.5	3.5	3.5	16.5
107	Tualete	4 - Nedzīvojamā iekštelpa	2	3.5	3.5	3.5	2.5
108	Priekštelpa	4 - Nedzīvojamā iekštelpa	2	3.5	3.5	3.5	3.1
109	Tualete	4 - Nedzīvojamā iekštelpa	2	3.5	3.5	3.5	14.4
110	Priekštelpa	4 - Nedzīvojamā iekštelpa	2	3.5	3.5	3.5	6.7
111	Noliktava	4 - Nedzīvojamā iekštelpa	2	3.5	3.5	3.5	12.3
112	Saimniecības telpa	4 - Nedzīvojamā iekštelpa	2	3.5	3.5	3.5	1
113	Saimniecības telpa	4 - Nedzīvojamā iekštelpa	2	3.5	3.5	3.5	1
114	Mācību telpa	4 - Nedzīvojamā iekštelpa	2	3.5	3.5	3.5	35
115	Mācību telpa	4 - Nedzīvojamā iekštelpa	2	3.5	3.5	3.5	19.1
116	Kāpņu telpa	4 - Nedzīvojamā iekštelpa	3	3.5	3.5	3.5	42.7
117	Halle	4 - Nedzīvojamā iekštelpa	3	3.5	3.5	3.5	124.9
118	Mācību telpa	4 - Nedzīvojamā iekštelpa	3	3.5	3.5	3.5	13.7
119	Mācību telpa	4 - Nedzīvojamā iekštelpa	3	3.5	3.5	3.5	65.5
120	Kāpņu telpa	4 - Nedzīvojamā iekštelpa	3	3.5	3.5	3.5	19.3
122	Mācību telpa	4 - Nedzīvojamā iekštelpa	3	3.5	3.5	3.5	19.7
123	Mācību telpa	4 - Nedzīvojamā iekštelpa	3	3.5	3.5	3.5	33.7
124	Mācību telpa	4 - Nedzīvojamā iekštelpa	3	3.5	3.5	3.5	38.4
126	Mācību telpa	4 - Nedzīvojamā iekštelpa	3	3.5	3.5	3.5	0.8
127	Mācību telpa	4 - Nedzīvojamā iekštelpa	3	3.5	3.5	3.5	0.8
128	Mācību telpa	4 - Nedzīvojamā iekštelpa	3	3.5	3.5	3.5	0.8
129	Mācību telpa	4 - Nedzīvojamā iekštelpa	3	3.5	3.5	3.5	0.8
130	Mācību telpa	4 - Nedzīvojamā iekštelpa	3	3.5	3.5	3.5	0.8
131	Mācību telpa	4 - Nedzīvojamā iekštelpa	3	3.5	3.5	3.5	0.8
132	Mācību telpa	4 - Nedzīvojamā iekštelpa	3	3.5	3.5	3.5	0.8

Izdrukas ID: 390001950199	Izdrukas datums: 18.12.2016	6 no 12
---------------------------	-----------------------------	---------

Skaidrojumi:

Nav – Kadastra informācijas sistēmā dati nav reģistrēti; Neregistrē – atbilstoši normatīvajiem aktiem dati netiek reģistrēti

Numurs	Nosaukums	Veids	Stāvs	Augstums (m)	Mazākais augstums (m)	Lielākais augstums (m)	Platība (m²)
133	Kāpņu telpa	4 - Nedzīvojamā iekštelpa	3	3.5	3.5	3.5	43
134	Auditorija	4 - Nedzīvojamā iekštelpa	3	3.5	3.5	3.5	54.9
135	Saimniecības telpa	4 - Nedzīvojamā iekštelpa	3	3.5	3.5	3.5	0.9
136	Saimniecības telpa	4 - Nedzīvojamā iekštelpa	3	3.5	3.5	3.5	0.9
137	Mācību telpa	4 - Nedzīvojamā iekštelpa	3	3.5	3.5	3.5	11.8
138	Priekštelpa	4 - Nedzīvojamā iekštelpa	3	3.5	3.5	3.5	7
139	Tualete	4 - Nedzīvojamā iekštelpa	3	3.5	3.5	3.5	22.7
140	Laboratorija	4 - Nedzīvojamā iekštelpa	3	3.5	3.5	3.5	42.5
141	Kāpņu telpa	4 - Nedzīvojamā iekštelpa	3	3.5	3.5	3.5	17.1
143	Mācību telpa	4 - Nedzīvojamā iekštelpa	3	3.5	3.5	3.5	22.4
144	Mācību telpa	4 - Nedzīvojamā iekštelpa	3	3.5	3.5	3.5	39.6
145	Bibliotēka	4 - Nedzīvojamā iekštelpa	3	3.5	3.5	3.5	30.3
146	Laboratorija	4 - Nedzīvojamā iekštelpa	3	3.5	3.5	3.5	14.4
147	Gaitenis	4 - Nedzīvojamā iekštelpa	3	3.5	3.5	3.5	114.6
148	Mācību telpa	4 - Nedzīvojamā iekštelpa	3	3.5	3.5	3.5	32
149	Mācību telpa	4 - Nedzīvojamā iekštelpa	3	3.5	3.5	3.5	46.6
150	Auditorija	4 - Nedzīvojamā iekštelpa	3	3.5	3.5	3.5	74.9
151	Auditorija	4 - Nedzīvojamā iekštelpa	3	3.5	3.5	3.5	126.1
152	Auditorija	4 - Nedzīvojamā iekštelpa	3	3.5	3.5	3.5	22.5
153	Auditorija	4 - Nedzīvojamā iekštelpa	3	3.5	3.5	3.5	20.5
154	Mācību telpa	4 - Nedzīvojamā iekštelpa	3	3.5	3.5	3.5	53.2
155	Mācību telpa	4 - Nedzīvojamā iekštelpa	3	3.5	3.5	3.5	25.4
156	Mācību telpa	4 - Nedzīvojamā iekštelpa	3	3.5	3.5	3.5	31.2
157	Gaitenis	4 - Nedzīvojamā iekštelpa	3	3.5	3.5	3.5	114.1
158	Auditorija	4 - Nedzīvojamā iekštelpa	3	3.5	3.5	3.5	13.5
159	Auditorija	4 - Nedzīvojamā iekštelpa	3	3.5	3.5	3.5	56.8
161	Mācību telpa	4 - Nedzīvojamā iekštelpa	3	3.5	3.5	3.5	17.6
162	Kabinets	4 - Nedzīvojamā iekštelpa	3	3.5	3.5	3.5	18.2
163	Kāpņu telpa	4 - Nedzīvojamā iekštelpa	3	3.5	3.5	3.5	16.6
164	Kabinets	4 - Nedzīvojamā iekštelpa	3	3.5	3.5	3.5	12.7
165	Mācību telpa	4 - Nedzīvojamā iekštelpa	3	3.5	3.5	3.5	29.8
166	Mācību telpa	4 - Nedzīvojamā iekštelpa	3	3.5	3.5	3.5	14
167	Tualete	4 - Nedzīvojamā iekštelpa	3	3.5	3.5	3.5	2.5
168	Priekštelpa	4 - Nedzīvojamā iekštelpa	3	3.5	3.5	3.5	3
169	Priekštelpa	4 - Nedzīvojamā iekštelpa	3	3.5	3.5	3.5	6.4
170	Mācību telpa	4 - Nedzīvojamā iekštelpa	3	3.5	3.5	3.5	12.3

Izdrukas ID: 390001950199	Izdrukas datums: 18.12.2016	7 no 12
---------------------------	-----------------------------	---------

Skaidrojumi:

Nav – Kadastra informācijas sistēmā dati nav reģistrēti; Neregistrē – atbilstoši normatīvajiem aktiem dati netiek reģistrēti

Numurs	Nosaukums	Veids	Stāvs	Augstums (m)	Mazākais augstums (m)	Lielākais augstums (m)	Platība (m²)
171	Saimniecības telpa	4 - Nedzīvojamā iekštelpa	3	3.5	3.5	3.5	1
172	Saimniecības telpa	4 - Nedzīvojamā iekštelpa	3	3.5	3.5	3.5	1
173	Dekanāts	4 - Nedzīvojamā iekštelpa	3	3.5	3.5	3.5	16.7
174	Dekanāts	4 - Nedzīvojamā iekštelpa	3	3.5	3.5	3.5	17.9
175	Dekanāts	4 - Nedzīvojamā iekštelpa	3	3.5	3.5	3.5	18.8
176	Kāpņu telpa	4 - Nedzīvojamā iekštelpa	4	3.25	3.25	3.25	15.4
178	Kāpņu telpa	4 - Nedzīvojamā iekštelpa	4	3.25	3.25	3.25	4.5
180	Gērgtuve	4 - Nedzīvojamā iekštelpa	4	3.25	3.25	3.25	11.5
182	Zāle	4 - Nedzīvojamā iekštelpa	4	3.25	3.25	3.25	271.7
183	Palīgtelpa	4 - Nedzīvojamā iekštelpa	4	3.25	3.25	3.25	4.9
184	Kāpņu telpa	4 - Nedzīvojamā iekštelpa	4	3.25	3.25	3.25	15.6
185	Auditorija	4 - Nedzīvojamā iekštelpa	4	3.25	3.25	3.25	55.1
186	Saimniecības telpa	4 - Nedzīvojamā iekštelpa	4	3.25	3.25	3.25	0.8
187	Saimniecības telpa	4 - Nedzīvojamā iekštelpa	4	3.25	3.25	3.25	0.8
188	Mācību telpa	4 - Nedzīvojamā iekštelpa	4	3.25	3.25	3.25	11.3
189	Priekštelpa	4 - Nedzīvojamā iekštelpa	4	3.25	3.25	3.25	7.9
190	Tualete	4 - Nedzīvojamā iekštelpa	4	3.25	3.25	3.25	22.8
191	Auditorija	4 - Nedzīvojamā iekštelpa	4	3.25	3.25	3.25	42.8
192	Kāpņu telpa	4 - Nedzīvojamā iekštelpa	4	3.25	3.25	3.25	3.6
193	Gaitenis	4 - Nedzīvojamā iekštelpa	4	3.25	3.25	3.25	101.3
194	Mācību telpa	4 - Nedzīvojamā iekštelpa	4	3.25	3.25	3.25	49.1
195	Auditorija	4 - Nedzīvojamā iekštelpa	4	3.25	3.25	3.25	44.2
196	Mācību telpa	4 - Nedzīvojamā iekštelpa	4	3.25	3.25	3.25	14.4
197	Kabinets	4 - Nedzīvojamā iekštelpa	4	3.25	3.25	3.25	12.6
198	Mācību telpa	4 - Nedzīvojamā iekštelpa	4	3.25	3.25	3.25	32
199	Mācību telpa	4 - Nedzīvojamā iekštelpa	4	3.25	3.25	3.25	47.4
200	Auditorija	4 - Nedzīvojamā iekštelpa	4	3.25	3.25	3.25	27.4
201	Auditorija	4 - Nedzīvojamā iekštelpa	4	3.25	3.25	3.25	46.7
202	Auditorija	4 - Nedzīvojamā iekštelpa	4	3.25	3.25	3.25	20.4
204	Halle	4 - Nedzīvojamā iekštelpa	4	3.25	3.25	3.25	125.1
205	Auditorija	4 - Nedzīvojamā iekštelpa	4	3.25	3.25	3.25	19.9
206	Auditorija	4 - Nedzīvojamā iekštelpa	4	3.25	3.25	3.25	43.5
207	Auditorija	4 - Nedzīvojamā iekštelpa	4	3.25	3.25	3.25	79
208	Auditorija	4 - Nedzīvojamā iekštelpa	4	3.25	3.25	3.25	31.4
209	Iekštelpa	4 - Nedzīvojamā iekštelpa	4	3.25	3.25	3.25	4.1
210	Auditorija	4 - Nedzīvojamā iekštelpa	4	3.25	3.25	3.25	13.6

Numurs	Nosaukums	Veids	Stāvs	Augstums (m)	Mazākais augstums (m)	Lielākais augstums (m)	Platība (m²)
211	Auditorija	4 - Nedzīvojamā iekštelpa	4	3.25	3.25	3.25	43.1
212	Auditorija	4 - Nedzīvojamā iekštelpa	4	3.25	3.25	3.25	30.1
213	Mācību telpa	4 - Nedzīvojamā iekštelpa	4	3.25	3.25	3.25	18.1
215	Kāpņu telpa	4 - Nedzīvojamā iekštelpa	4	3.25	3.25	3.25	3.6
216	Ķīmijas laboratorija	4 - Nedzīvojamā iekštelpa	4	3.25	3.25	3.25	48.1
217	Gaitenis	4 - Nedzīvojamā iekštelpa	4	3.25	3.25	3.25	108.9
218	Tualete	4 - Nedzīvojamā iekštelpa	4	3.25	3.25	3.25	2.8
219	Priekštelpa	4 - Nedzīvojamā iekštelpa	4	3.25	3.25	3.25	3.2
220	Iekštelpa	4 - Nedzīvojamā iekštelpa	4	3.25	3.25	3.25	8.6
221	Priekštelpa	4 - Nedzīvojamā iekštelpa	4	3.25	3.25	3.25	6.2
222	Arhīvs	4 - Nedzīvojamā iekštelpa	4	3.25	3.25	3.25	14.5
223	Auditorija	4 - Nedzīvojamā iekštelpa	4	3.25	3.25	3.25	54.6
224	Kāpņu telpa	4 - Nedzīvojamā iekštelpa	-1	3.35	3.35	3.35	28.8
225	Gaitenis	4 - Nedzīvojamā iekštelpa	-1	3.35	3.35	3.35	14.4
226	Palīgtelpa	4 - Nedzīvojamā iekštelpa	-1	3.35	3.35	3.35	0.8
227	Lifta priekštelpa	4 - Nedzīvojamā iekštelpa	-1	3.35	3.35	3.35	20.2
228	Koridors	4 - Nedzīvojamā iekštelpa	-1	3.35	3.35	3.35	13.6
229	Koridors	4 - Nedzīvojamā iekštelpa	-1	3.35	3.35	3.35	16.9
230	Saimniecības telpa	4 - Nedzīvojamā iekštelpa	-1	3.35	3.35	3.35	1.8
231	Priekštelpa	4 - Nedzīvojamā iekštelpa	-1	3.35	3.35	3.35	3.3
232	Tualete	4 - Nedzīvojamā iekštelpa	-1	3.35	3.35	3.35	1.5
233	Pagrabs	4 - Nedzīvojamā iekštelpa	-1	3.35	3.35	3.35	10.5
234	Pagrabs	4 - Nedzīvojamā iekštelpa	-1	3.35	3.35	3.35	10.7
235	Mehāniskās darbnīcas	4 - Nedzīvojamā iekštelpa	-1	3.35	3.35	3.35	52.7
236	Mehāniskās darbnīcas	4 - Nedzīvojamā iekštelpa	-1	3.35	3.35	3.35	31.5
237	Pagrabs	4 - Nedzīvojamā iekštelpa	-1	3.35	3.35	3.35	12.2
238	Koridors	4 - Nedzīvojamā iekštelpa	-1	3.35	3.35	3.35	60.2
239	Koridors	4 - Nedzīvojamā iekštelpa	-1	3.35	3.35	3.35	22.2
240	Noliktava	4 - Nedzīvojamā iekštelpa	-1	3.35	3.35	3.35	27.9
241	Kāpņu telpa	4 - Nedzīvojamā iekštelpa	-1	3.35	3.35	3.35	25.3
242	Koridors	4 - Nedzīvojamā iekštelpa	-1	3.35	3.35	3.35	5.1
243	Koridors	4 - Nedzīvojamā iekštelpa	-1	3.35	3.35	3.35	5.1
244	Pagrabs	4 - Nedzīvojamā iekštelpa	-1	3.35	3.35	3.35	55.1
249	Tualete	4 - Nedzīvojamā iekštelpa	-1	3.35	3.35	3.35	2.1
250	Tualete	4 - Nedzīvojamā iekštelpa	-1	3.35	3.35	3.35	1
251	Priekštelpa	4 - Nedzīvojamā iekštelpa	-1	3.35	3.35	3.35	3.9

Izdrukas ID: 390001950199	Izdrukas datums: 18.12.2016	9 no 12
---------------------------	-----------------------------	---------

Skaidrojumi:

Nav – Kadastra informācijas sistēmā dati nav reģistrēti; Neregistrē – atbilstoši normatīvajiem aktiem dati netiek reģistrēti

Numurs	Nosaukums	Veids	Stāvs	Augstums (m)	Mazākais augstums (m)	Lielākais augstums (m)	Platība (m²)
252	Tualete	4 - Nedzīvojamā iekštelpa	-1	3.35	3.35	3.35	5.5
253	Darbnīca	4 - Nedzīvojamā iekštelpa	-1	3.35	3.35	3.35	37.6
254	Elektrosadales telpa	4 - Nedzīvojamā iekštelpa	-1	3.35	3.35	3.35	25
255	Kāpņu telpa	4 - Nedzīvojamā iekštelpa	-1	3.35	3.35	3.35	13.8
256	Koridors	4 - Nedzīvojamā iekštelpa	-1	3.35	3.35	3.35	56.1
257	Pagraba telpa	4 - Nedzīvojamā iekštelpa	-1	3.35	3.35	3.35	21.6
258	Pagrabs	4 - Nedzīvojamā iekštelpa	-1	3.35	3.35	3.35	24.6
259	Priekštelpa	4 - Nedzīvojamā iekštelpa	-1	3.35	3.35	3.35	2.6
260	Noliktava	4 - Nedzīvojamā iekštelpa	-1	3.35	3.35	3.35	4.9
261	Priekštelpa	4 - Nedzīvojamā iekštelpa	-1	3.35	3.35	3.35	2.1
262	Noliktava	4 - Nedzīvojamā iekštelpa	-1	3.35	3.35	3.35	4.1
263	Darbnīca	4 - Nedzīvojamā iekštelpa	-1	3.35	3.35	3.35	24.8
264	Darbnīca	4 - Nedzīvojamā iekštelpa	-1	3.35	3.35	3.35	56.6
265	Pagrabs	4 - Nedzīvojamā iekštelpa	-1	3.35	3.35	3.35	14.4
266	Pagrabs	4 - Nedzīvojamā iekštelpa	-1	3.35	3.35	3.35	30
267	Pagrabs	4 - Nedzīvojamā iekštelpa	-1	3.35	3.35	3.35	65.6
268	Pagrabs	4 - Nedzīvojamā iekštelpa	-1	3.35	3.35	3.35	12.8
269	Pagrabs	4 - Nedzīvojamā iekštelpa	-1	3.35	3.35	3.35	7.4
270	Pagrabs	4 - Nedzīvojamā iekštelpa	-1	3.35	3.35	3.35	9.9
271	Pagrabs	4 - Nedzīvojamā iekštelpa	-1	3.35	3.35	3.35	8.3
272	Pagrabs	4 - Nedzīvojamā iekštelpa	-1	3.35	3.35	3.35	8.2
273	Pagrabs	4 - Nedzīvojamā iekštelpa	-1	3.35	3.35	3.35	8.1
274	Pagrabs	4 - Nedzīvojamā iekštelpa	-1	3.35	3.35	3.35	8.2
275	Pagrabs	4 - Nedzīvojamā iekštelpa	-1	3.35	3.35	3.35	7.9
276	Pagrabs	4 - Nedzīvojamā iekštelpa	-1	3.35	3.35	3.35	7.9
277	Pagrabs	4 - Nedzīvojamā iekštelpa	-1	3.35	3.35	3.35	8.3
278	Pagrabs	4 - Nedzīvojamā iekštelpa	-1	3.35	3.35	3.35	13.8
279	Šautuve	4 - Nedzīvojamā iekštelpa	-1	3.35	3.35	3.35	35.5
280	Iekštelpa	4 - Nedzīvojamā iekštelpa	-1	3.35	3.35	3.35	92.7
281	Pagrabs	4 - Nedzīvojamā iekštelpa	-1	3.35	3.35	3.35	17.9
282	Pagrabs	4 - Nedzīvojamā iekštelpa	-1	3.35	3.35	3.35	11.1
283	Pagrabs	4 - Nedzīvojamā iekštelpa	-1	3.35	3.35	3.35	11.3
284	Koridors	4 - Nedzīvojamā iekštelpa	-1	3.35	3.35	3.35	3.9
286	Pagrabs	4 - Nedzīvojamā iekštelpa	-1	3.35	3.35	3.35	13.2
287	Pagrabs	4 - Nedzīvojamā iekštelpa	-1	3.35	3.35	3.35	12.2
288	Pagrabs	4 - Nedzīvojamā iekštelpa	-1	3.35	3.35	3.35	11.8

Izdrukas ID: 390001950199	Izdrukas datums: 18.12.2016	10 no 12
---------------------------	-----------------------------	----------

Skaidrojumi:

Nav – Kadastra informācijas sistēmā dati nav reģistrēti; Neregistrē – atbilstoši normatīvajiem aktiem dati netiek reģistrēti

Numurs	Nosaukums	Veids	Stāvs	Augstums (m)	Mazākais augstums (m)	Lielākais augstums (m)	Platība (m²)
289	Pagrabs	4 - Nedzīvojamā iekštelpa	-1	3.35	3.35	3.35	29
290	Pagrabs	4 - Nedzīvojamā iekštelpa	-1	3.35	3.35	3.35	12.9
291	Pagrabs	4 - Nedzīvojamā iekštelpa	-1	3.35	3.35	3.35	30.6
292	Koridors	4 - Nedzīvojamā iekštelpa	-1	3.35	3.35	3.35	19.9
293	Pagrabs	4 - Nedzīvojamā iekštelpa	-1	3.35	3.35	3.35	3.4
294	Gaitenis	4 - Nedzīvojamā iekštelpa	-1	3.35	3.35	3.35	52.2
295	Pagrabs	4 - Nedzīvojamā iekštelpa	-1	3.35	3.35	3.35	11.1
296	Pagrabs	4 - Nedzīvojamā iekštelpa	-1	3.35	3.35	3.35	12
297	Lifta telpa	4 - Nedzīvojamā iekštelpa	-1	18.4	18.4	18.4	3.1
298	Pagrabs	4 - Nedzīvojamā iekštelpa	-1	3.35	3.35	3.35	1
299	Pagrabs	4 - Nedzīvojamā iekštelpa	-1	3.35	3.35	3.35	1
300	Pagrabs	4 - Nedzīvojamā iekštelpa	-1	3.35	3.35	3.35	10.5
301	Virtuve	4 - Nedzīvojamā iekštelpa	-1	3.35	3.35	3.35	47.4
302	Koridors	4 - Nedzīvojamā iekštelpa	-1	3.35	3.35	3.35	11.3
303	Pagrabs	4 - Nedzīvojamā iekštelpa	-1	3.35	3.35	3.35	12.4
304	Tualete	4 - Nedzīvojamā iekštelpa	-1	3.35	3.35	3.35	2.5
305	Tualete	4 - Nedzīvojamā iekštelpa	-1	3.35	3.35	3.35	1.2
306	Tualete	4 - Nedzīvojamā iekštelpa	-1	3.35	3.35	3.35	1.7
307	Priekštelpa	4 - Nedzīvojamā iekštelpa	-1	3.35	3.35	3.35	1.7
308	Koridors	4 - Nedzīvojamā iekštelpa	-1	3.35	3.35	3.35	4.1
309	Pagrabs	4 - Nedzīvojamā iekštelpa	-1	3.35	3.35	3.35	10
310	Pagrabs	4 - Nedzīvojamā iekštelpa	-1	3.35	3.35	3.35	9
311	Pagrabs	4 - Nedzīvojamā iekštelpa	-1	3.35	3.35	3.35	10
312	Pagrabs	4 - Nedzīvojamā iekštelpa	-1	3.35	3.35	3.35	20.2
314	Kāpņu telpa	4 - Nedzīvojamā iekštelpa	-1	3.35	3.35	3.35	14.6
315	Kāpņu telpa	4 - Nedzīvojamā iekštelpa	5	2.3	2.3	2.3	16.6
316	Kāpņu telpa	4 - Nedzīvojamā iekštelpa	5	2.3	2.3	2.3	2.8
317	Palīgtelpa	4 - Nedzīvojamā iekštelpa	5	2.3	2.3	2.3	1.1
318	Palīgtelpa	4 - Nedzīvojamā iekštelpa	5	2.3	2.3	2.3	12.6
319	Palīgtelpa	4 - Nedzīvojamā iekštelpa	5	2.3	2.3	2.3	20.8
320	Palīgtelpa	4 - Nedzīvojamā iekštelpa	5	2.3	2.3	2.3	13.8
321	Ūdens baseina telpa	4 - Nedzīvojamā iekštelpa	5	3.85	3.55	4.15	18.3
322	Kāpņu telpa	4 - Nedzīvojamā iekštelpa	5	2.3	2.3	2.3	17.1
323	Palīgtelpa	4 - Nedzīvojamā iekštelpa	5	2.26	1.86	2.65	10.4
324	Kāpņu telpa	4 - Nedzīvojamā iekštelpa	5	2.75	2.75	2.75	6.4
325	Kāpņu telpa	4 - Nedzīvojamā iekštelpa	5	3	3	3	6.4

Izdrukas ID: 390001950199	Izdrukas datums: 18.12.2016	11 no 12
---------------------------	-----------------------------	----------

Skaidrojumi:

Nav – Kadastra informācijas sistēmā dati nav reģistrēti; Neregistrē – atbilstoši normatīvajiem aktiem dati netiek reģistrēti

Numurs	Nosaukums	Veids	Stāvs	Augstums (m)	Mazākais augstums (m)	Lielākais augstums (m)	Platība (m²)
326	Skatu tornis	4 - Nedzīvojamā iekštelpa	6	2	2	2	6.4

18. Labiekārtojumi

18.1. Būves ar kadastra apzīmējumu.....17000320146001 labiekārtojumi

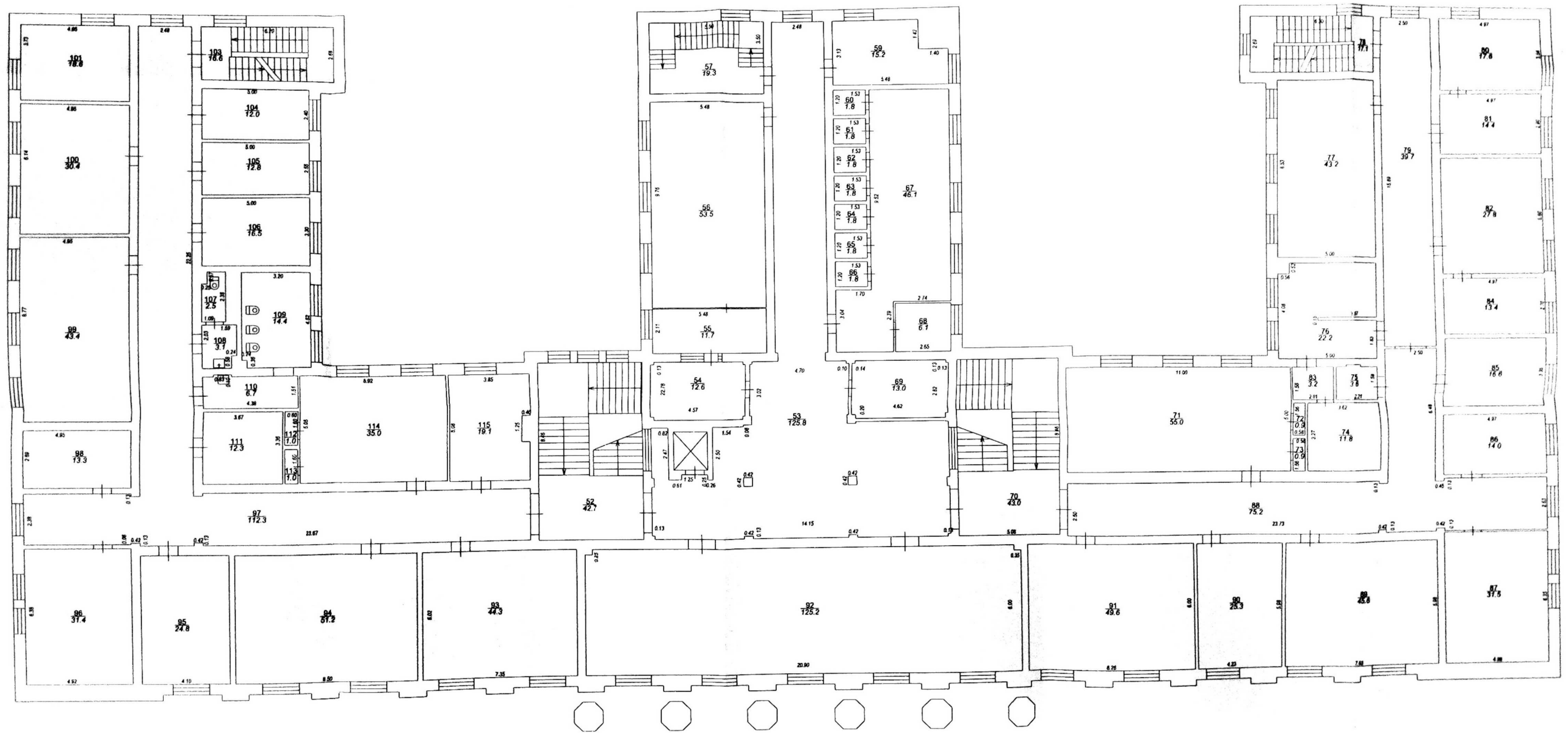
Reģistrētie labiekārtojumi	Noteikšanas veids (ja ir)	Apjoms (ja ir)
Apkure. Centralizētā	Apvidū ir konstatēts	
Aukstā ūdens apgāde. Centralizētā	Apvidū ir konstatēts	
Citi, iepriekš neklasificēti, labiekārtojumi. Pods / pusuārs / bidē	Apvidū ir konstatēts	
Citi, iepriekš neklasificēti, labiekārtojumi. Vanna / duša	Apvidū ir konstatēts	
Drošības sistēmas. Aizsargsignalizācijas sistēma	Apvidū ir konstatēts	
Drošības sistēmas. Ārkārtējo apstākļu apziņošanas sistēma	Apvidū ir konstatēts	
Drošības sistēmas. Ugunsaisardzības sistēma	Apvidū ir konstatēts	
Elektroapgāde. Centralizētā	Apvidū ir konstatēts	
Kanalizācija. Centralizētā	Apvidū ir konstatēts	
Karstā ūdens apgāde. Centralizētā	Apvidū ir konstatēts	
Lifti. Pasažieru	Apvidū ir konstatēts	
Ugunsnoturības pakāpe	Dokuments	U1
Vājstrāvas tīkli. Citi	Dokuments	
Vājstrāvas tīkli. Telefons	Apvidū ir konstatēts	
Vājstrāvas tīkli. TV	Apvidū ir konstatēts	
Vēdināšana. Dabiskā	Apvidū ir konstatēts	
Vēdināšana. Piespiedu	Apvidū ir konstatēts	

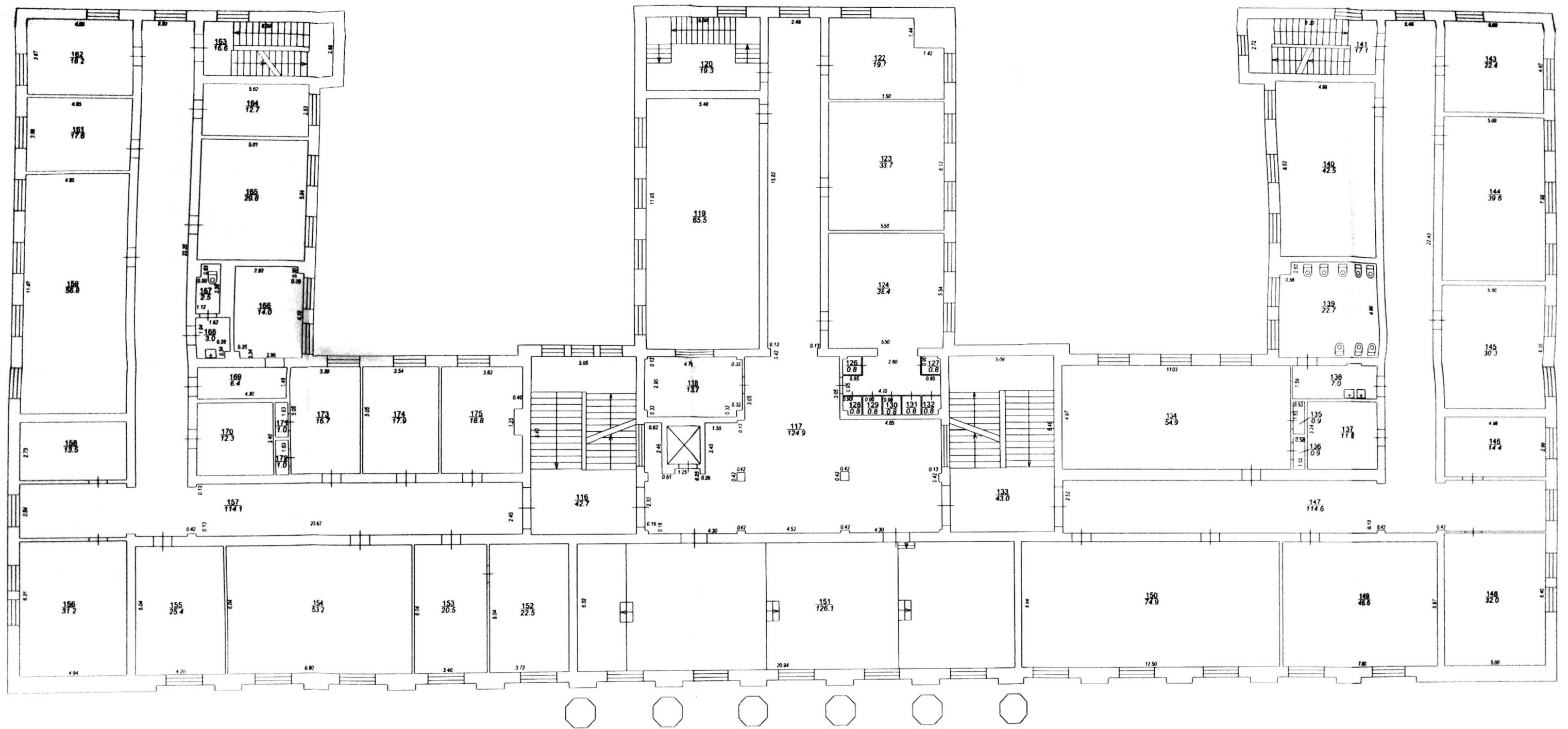
18.1.1. Labiekārtojumu datums:13.11.2014

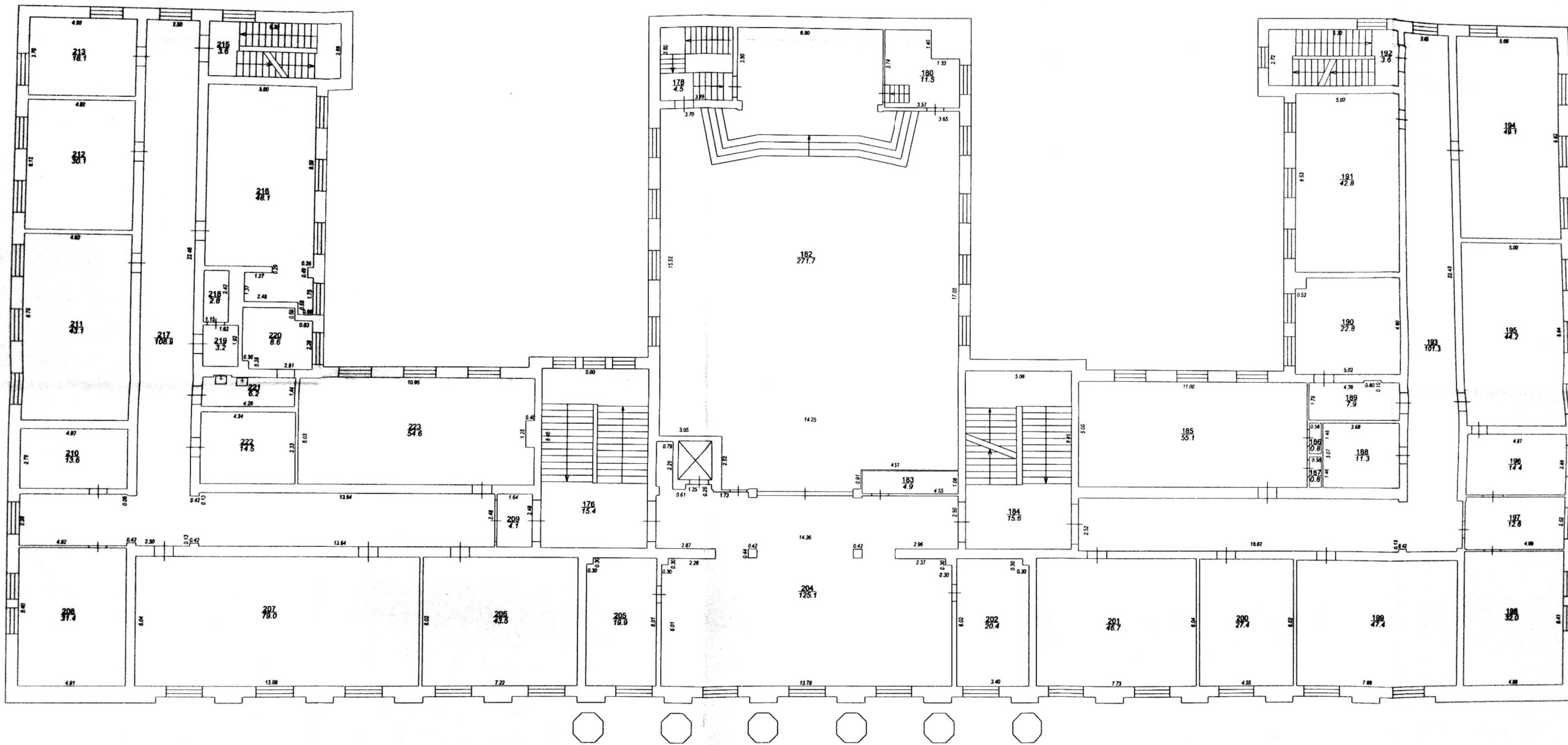
Izdrukas ID: 390001950199	Izdrukas datums: 18.12.2016	12 no 12
---------------------------	-----------------------------	----------

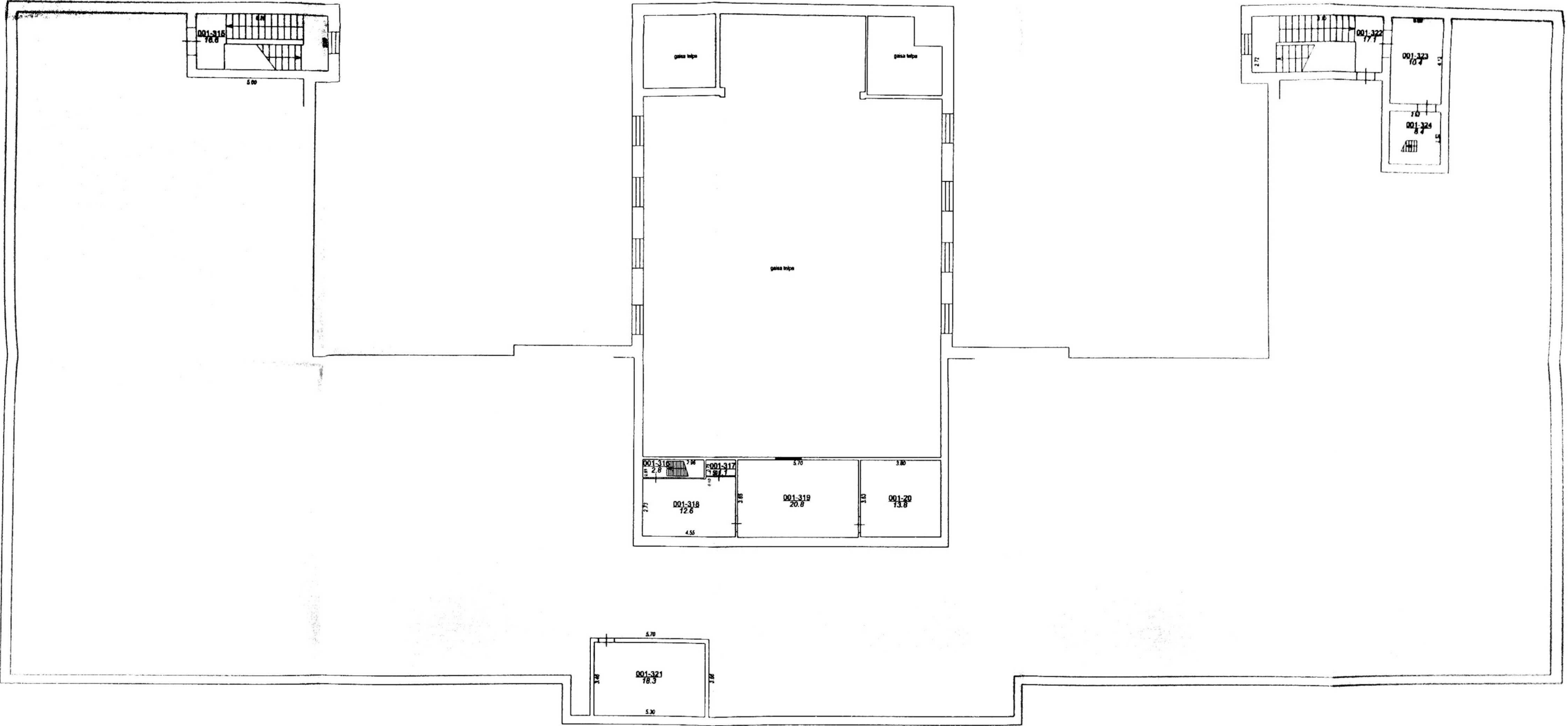
Skaidrojumi:

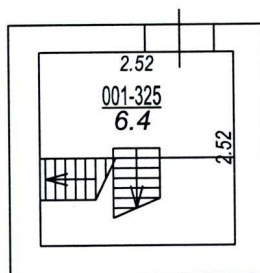
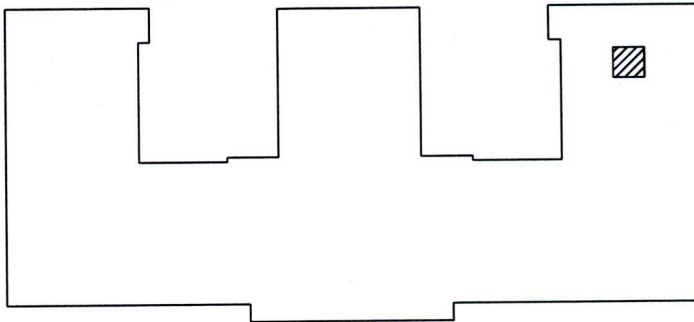
Nav – Kadastra informācijas sistēmā dati nav reģistrēti; Neregistrē – atbilstoši normatīvajiem aktiem dati netiek reģistrēti





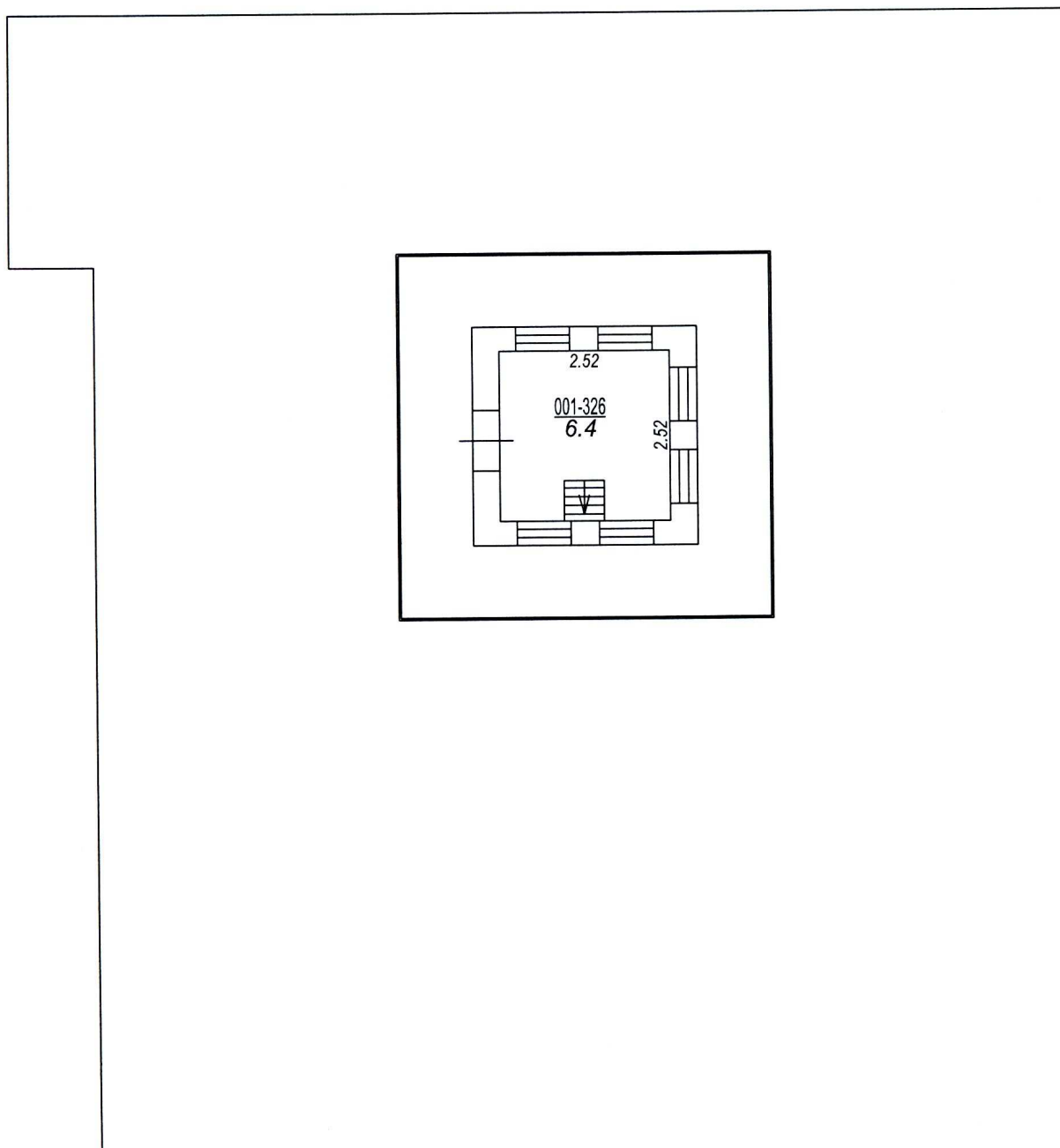
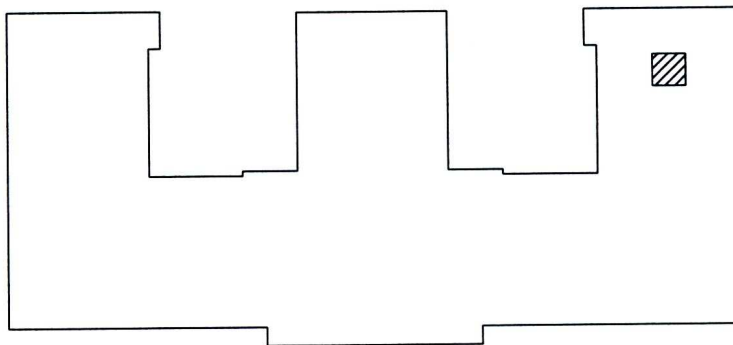






Izgatavots no VZD arhīva materiāliem bez apsekošanas apvidū

STĀVA PLĀNS			
KADASTRA APZĪMĒJUMS	STĀVS	MĒROGS	LPP.
17000320146001	ST 5	1 : 100	19



Izgatavots no VZD arhīva materiāliem bez apsekošanas apvidū

STĀVA PLĀNS			
KADASTRA APZĪMĒJUMS	STĀVS	MĒROGS	LPP.
17000320146001	6	1 : 100	20



17000320146001_20141113_EF_1